

# Biegły sądowy przy Sądzie Okręgowym w Poznaniu

inż. Roman Halec, 64-100 Leszno, ul. Osterwy 27

e-mail : [motmasz@op.pl](mailto:motmasz@op.pl), tel. 605094366

Wycena Nr: 0693/2023/01

z dnia: 2023/01/22

Wykonawca opinii: Biegły Sądowy przy Sądzie Okręgowym w Poznaniu, inż. Roman Halec

Zleceniodawca: Syndyk Masy Upadłości FARM2FARM SP. ZOO

Adres: ul. Jaremy Wiśniowieckiego 7, 64-100 LESZNO

Zlec. pismo, znak: e-mail

z dnia: 2023/01/18

Zadanie: Wycena wartości pojazdu uszkodzonego

## DANE IDENTYFIKACYJNE POJAZDU

Dane: [O] I-2023

Marka: MERCEDES-BENZ

Model pojazdu: S 320 CDI MR`05 221

Wersja: 4Matic

Nr rejestracyjny: PL73070

Rok prod.: 2008

Rodzaj pojazdu: Samochód osobowy

VIN: WDD2210221A264100

Nr INFO-EKSPERT	022-05318
Data pierwszej rejestracji	2008/12/03
Wskazanie drogomierza	431738 km
Okres eksploatacji pojazdu (2008/12/03-2023/01/22)	170 mies.
Kolor powłoki lak., (rodzaj lakieru)	czarny 2-warstwowy z efektem metalicznym
Oznaczenie typu	W221
Dop. masa całkow.	2625 kg
Rodzaj nadwozia	sedan 4 drzwiowy
Jednostka napędowa	z zapłonem samoczynnym
Pojemność / Moc silnika	2987 ccm / 173 kW (235 KM)
Doładowanie	Turbosp. z chłodn. powietrza
Rodzaj skrzyni biegów	automatyczna

## WYPOSAŻENIE STANDARDOWE (2008.01 - 2008.05)

L.p.	Nazwa elementu wyposażenia	L.p.	Nazwa elementu wyposażenia
1	ABS + EBD - system dystrybucji siły hamowania	27	Radioodtwarzacz CD
2	Autoalarm	28	Siatka mocująca bagaż
3	Filtr p/pyłkowy	29	Sterowanie skrzynią biegów przy kierownicy
4	Fotele przednie regulowane elektrycznie	30	Sygnalizacja otwartych drzwi
5	Fotele przednie z regulacją odcinka lędźwiowego	31	Sygnalizacja pozostawienia włączonych świateł
6	Fotele przednie z regulacją wysokości	32	System elektronicznej kontroli toru jazdy ESP
7	Głośniki 8 szt.	33	System kontroli ciśnienia w oponach
8	Hamulec postojowy automatyczny	34	System p/poślizgowy przy przyspieszaniu ASR
9	Immobilizer	35	System wspomagania nagłego hamowania
10	Kierownica wielofunkcyjna pokryta skórą	36	Szyba przednia atermiczna
11	Klimatyzacja automatyczna 2 strefowa	37	Szyba tylna ogrzewana
12	Kolumna kierownicy regulowana elektrycznie	38	Szyby przednie i tylne regulowane elektrycznie
13	Komputer pokładowy	39	Światła mijania włączane automatycznie
14	Kurtyny powietrzne boczne	40	Światła p/mgielne przednie
15	Lusterka zewnętrzne podgrzewane i regulowane elektrycznie	41	Tapicerka z weluru
16	Napinacze przednich pasów bezpieczeństwa z kontrolą naciągu	42	Tarcze kół aluminiowe 8Jx17 opony 235/55

L.p.	Nazwa elementu wyposażenia	L.p.	Nazwa elementu wyposażenia
17	Napinacze tylnych pasów bezpieczeństwa	43	Tempomat
18	Obrotomierz	44	Wskaźnik temperatury zewnętrznej
19	Pasy bezpieczeństwa przednie z regulacją wysokości mocowania automat.	45	Wspomaganie układu kierowniczego zmienne
20	Pasy bezpieczeństwa tylne z automatyczną regulacją wysokości	46	Wycieraczki z czujnikiem deszczu
21	Podłokietnik centralny przedni	47	Wykończenie drewnem Calyptus
22	Podłokietnik siedzeń tylnych	48	Wyświetlacz wielofunkcyjny
23	Poduszka powietrzna kierowcy	49	Zabezpieczenie drzwi tylnych przed otwarciem od wewnątrz
24	Poduszka powietrzna pasażera	50	Zamek centralny zdalnie sterowany
25	Poduszki powietrzne boczne przednie	51	Zderzaki w kolorze nadwozia
26	Pokrywa bagażnika domykana automatycznie		
<b>L.p.</b>	<b>Nazwa pakietu / elementu pakietu wyposażenia standardowego</b>		
1	ABS + EBD - system dystrybucji siły hamowania ABS - system zapobiegający blokowaniu kół System dystrybucji siły hamowania elektroniczny EBD		
2	Fotele przednie regulowane elektrycznie Fotel kierowcy regulowany elektrycznie Fotel pasażera regulowany elektrycznie		
3	Fotele przednie z regulacją odcinka lędźwiowego Fotel kierowcy z regulacją odcinka lędźwiowego Fotel pasażera z regulacją odcinka lędźwiowego		
4	Fotele przednie z regulacją wysokości Fotel kierowcy z regulacją wysokości Fotel pasażera z regulacją wysokości		
5	Kierownica wielofunkcyjna pokryta skórą Kierownica pokryta skórą Kierownica wielofunkcyjna		
6	Lusterka zewnętrzne podgrzewane i regulowane elektrycznie Lusterka zewnętrzne regulowane elektrycznie Lusterka zewnętrzne podgrzewane elektrycznie		
7	Szyby przednie i tylne regulowane elektrycznie Szyby przednie regulowane elektrycznie Szyby tylne regulowane elektrycznie		

## WYPOSAŻENIE DODATKOWE

L.p.	Nazwa elementu wyposażenia	Wartość [PLN]
1	Dach regulowany elektrycznie przezroczysty	284
2	Fotele przednie podgrzewane i wentylowane Fotel kierowcy podgrzewany Fotel pasażera podgrzewany Fotel kierowcy wentylowany Fotel pasażera wentylowany	396
3	+ Instalacja telefonu GSM	123
4	Kierownica pokryta drewnem i skórą	145
5	Lakier metalizowany	501
6	Lusterko wewnętrzne i zewnętrzne lewe ściemniane automatycznie Lusterko wewnętrzne ściemniane automatycznie Lusterko zewnętrzne ściemniane automatycznie	76
7	+ Osłona dolna silnika	28
8	Podsufitka z materiału w kolorze czarnym	89
9	+ Poduszki powietrzne boczne tylne	267

L.p.	Nazwa elementu wyposażenia	Wartość [PLN]
10	Reflektory ksenonowe z doświetlaniem łuków ze spryskiwaczami Spryskiwacze reflektorów Reflektory ksenonowe Reflektory z doświetlaniem łuków	725
11	System automatycznego otwierania/zamykania pokrywy bagażnika	122
12	System nawigacji Comand APS Radioodtwarzacz Antena do telefonu Odtwarzacz DVD System nawigacji satelitarnej DVD	446
13	System ostrzegania o przeszkodzie przy parkowaniu PTS	170
14	System wspomaganie zamykania drzwi	137
15 +	Szyba przednia ogrzewana	138
16	Tapicerka ze skóry (dopłata)	527
17	Tarcze kół aluminiowe 8,5Jx18 opony 255/45 (dopłata)	442
18	Wykończenie wnętrza drewnem orzechowym (dopłata)	86
19 +	Zagłówki foteli przednich aktywne	33
20 +	Zagłówki siedzeń tylnych 3 szt.	84
21	Zagłówki siedzeń tylnych zewnętrznych komfortowe	61

### OPIS ZAMONTOWANEGO W POJEŹDZIE OGUMIENIA

Koło	Marka, typ	Bieżnik [mm]	Zużycie [%]
Przednie lewe:	MICHELIN 245/45 R18 96W PRIMACY 3 TL		50
Przednie prawe:	MICHELIN 245/45 R18 96W PRIMACY 3 TL		50
Tylne lewe:	MICHELIN 245/45 R18 96W PRIMACY 3 TL		50
Tylne prawe:	MICHELIN 245/45 R18 96W PRIMACY 3 TL		50

### KOREKTY

WARTOŚĆ BAZOWA BRUTTO (176 mies.)	47 700 PLN
KOREKTA ZA WYPOSAŻENIE DODATKOWE	4 880 PLN
KOREKTA ZA PIERWSZĄ REJESTRACJĘ	2 625 PLN
KOREKTA ZA PRZEBIEG	- 11 548 PLN

### KOMENTARZ

Zgodnie z zleceniem z dnia 19.01.2023 roku oględzin pojazdu dokonałem 23.01.2023 roku na terenie Firmy Transportowej MAURO w Lesznie przy ul. Energetyków nr 6, w obecności pracownika firmy.

Do oględzin przedstawiono pojazd niesprawny technicznie, bez możliwości jego uruchomienia.

Wycena pojazdu została sporządzona według najwyższych standardów zawodowych w systemie Info-ekspert, zgodnie z "Instrukcją określania wartości pojazdów Nr 1/2016" wydaną przez SRTSiRD w Warszawie.

Integralną częścią wyceny stanowią wykonane podczas oględzin pojazdu fotografie w ilości 22 sztuk.

Wartość pojazdu przed uszkodzeniem wynosiła 43700,00 złotych brutto, słownie : czterdzieści trzy tysiące siedemset złotych.

Wartość pojazdu w stanie uszkodzonym na dzień oględzin wynosi 13000,00 złotych brutto, słownie : trzynaście tysięcy złotych.

Uwaga !

Wartość pojazdu jest wyliczona brutto z VAT.

Wartość rynkowa brutto wyżej zidentyfikowanego pojazdu, w stanie jak przed szkodą, określona na dzień wykonania opinii wynosi:

**43700 PLN**

(słownie: czterdzieści trzy tysiące siedemset złotych)

w tym VAT (23.0%) 8171.54 PLN

Wartość brutto pojazdu w stanie uszkodzonym określona na dzień wykonania opinii wynosi:

**13000 PLN**

(słownie: trzynaście tysięcy złotych)

w tym VAT (23.0%) 2430.89 PLN

Wycenę sporządził:

Roman Halec

pieczęć  
BIEGŁY SĄDOWY  
SADU OKRĘGOWEGO W POZNANIU  
W ZAKRESIE TECHNIKI SAMOCHODOWEJ,  
WYCENY JAKOŚCI I KOSZTÓW NAPRAW POJAZDÓW  
ORAZ WYCENY POJAZDÓW, SPRZĘTU MASZYN I URZĄDZEŃ  
inż. Roman Halec  
64-100 Leszno, ul. Ostrowy 27



Dnia 23.01.2023 r.

**ARKUSZ USTALENIA WARTOŚCI POJAZDU W STANIE USZKODZONYM**

do wyceny nr: 0693/2023/01

z dnia: 2023/01/22

Wykonawca opinii: Biegły Sądowy przy Sądzie Okręgowym w Poznaniu, inż. Roman Halec

Zleceniodawca: Syndyk Masy Upadłości FARM2FARM SP. ZOO

Adres: ul. Jaremy Wiśniowieckiego 7, 64-100 LESZNO

Zlec. pismo, znak: e-mail

z dnia: 2023/01/18

Zadanie: Wycena wartości pojazdu uszkodzonego

**DANE IDENTYFIKACYJNE POJAZDU**

Dane: [O] I-2023

Marka: MERCEDES-BENZ Model pojazdu: S 320 CDI MR`05 221  
Wersja: 4Matic Nr rejestracyjny: PL73070 Rok prod.: 2008  
Rodzaj pojazdu: Samochód osobowy VIN: WDD2210221A264100

Wartość pojazdu nieuszkodzonego (założony wiek pojazdu jak w dniu wyceny - 170 mies.) **43 700 PLN**Współczynnik amortyzacji pojazdu **0.21**Współczynnik zbywalności pojazdu nowego **0.80****CZĘŚCI DO NAPRAWY**

L.p.	Nazwa elementu	Lewy/Prawy
<b>1 Nadwozie</b>		
1	Pokrywa przednia	+
2	Błotnik przedni	LiP
3	Drzwi boczne przednie	LiP
4	Drzwi boczne tylne	LiP
5	Pokrywa tylna	+
6	Błotnik tylny	LiP
<b>2 Wyposażenie</b>		
7	Zderzak przedni kpl.	+
8	Zderzak tylny kpl.	+
<b>3 Silnik z osprzętem</b>		
9	Blok silnika z tłokami, wałem korbowym i kołem zamachowym	+
10	Głowica silnika kpl.	+
11	Napęd rozrządu z obudową	+
12	Turbosprężarka	+

**CZĘŚCI DO WYMIANY**

L.p.	Nazwa elementu	Lewy/Prawy
<b>2 Wyposażenie</b>		
1	Szyba przednia	+

**WYCENA ZESPOŁÓW POJAZDU**

L.p.	Nazwa zespołu	Udział [%]	Zniszczenie [%]	Wart. poz. zesp. [PLN]
1	Nadwozie	16	15	5 943
2	Wyposażenie	46	2	19 700
3	Silnik z osprzętem	15	25	4 916
4	Układ napędowy	8	0	3 496
5	Zawieszenie przednie z układem kierowniczym	7	0	3 059
6	Zawieszenie tylne	3	0	1 311
7	Reszta	5	0	2 185

Bazowa wartość głównych zespołów pojazdu

**40 610 PLN****WYLICZENIE WARTOŚCI POJAZDU W STANIE USZKODZONYM**

**ARKUSZ USTALENIA WARTOŚCI POJAZDU W STANIE USZKODZONYM**

do wyceny nr: 0693/2023/01

z dnia: 2023/01/22

**Metoda zredukowanego kosztu naprawy w oparciu o szacunkowy koszt naprawy**

Wartość pojazdu nieuszkodzonego przy założonym wieku	43 700 PLN
Koszt naprawy oszacowany na podstawie obrazu uszkodzeń	51 854 PLN
Współczynnik redukcji kosztu części	0.30
Współczynnik redukcji pozostałych składników naprawy	0.65
Współczynnik zmiany kosztu naprawy	1.13
Zredukowany koszt naprawy	30 749 PLN
Wynik metody zredukowanego kosztu naprawy	<b>12 951 PLN</b>

**Metoda stopnia uszkodzenia**

Wartość pojazdu nieuszkodzonego przy założonym wieku	43 700 PLN
Stopień uszkodzenia	0.0707
Współczynnik stopnia uszkodzenia	0.78
Współczynnik uszkodzeń ukrytych	0.96
Współczynnik zbywalności	0.25
Wynik metody stopnia uszkodzenia	<b>7 602 PLN</b>

**PODSUMOWANIE**

<b>Wartość pojazdu uszkodzonego określona: Metodą zredukowanego kosztu naprawy.</b>	<b>12 950 PLN</b>
<b>WARTOŚĆ RYNKOWA BRUTTO PO ZAOKRĄGLENIU</b>	<b>43 700 PLN</b>
Zaokrąglona wartość pojazdu uszkodzonego	<b>13 000 PLN</b>
Różnica wartości pojazdu przed i po szkodzie	<b>30 700 PLN</b>
Współczynnik kosztu naprawy wzg. wartości rynkowej	<b>1.19</b>

BIEGŁY SĄDOWY  
SĄDU OKRĘGOWEGO W POZNANIU  
W ZAKRESIE TECHNIKI SAMOCHODOWEJ,  
WYCENY JAKOŚCI I KOSZTÓW NAPRAW POJAZDÓW  
ORAZ WYCENY POJAZDÓW, SPRZĘTU MASZYN I URZĄDZEŃ  
inż. Roman Halec  
64-100 Leszno, ul. Osterwy 27

RZECZOZNAWCA SAMOCHODOWY  
Min. Infrastruktury Nr RS 000533  
Certyfikat EC CR 875/Nr 904/18  
inż. Roman HALEC

DOKUMENTACJA FOTOGRAFICZNA Z OCENY STANU TECHNICZNEGO  
SAMOCHODU MARKI MERCEDES BENZ, TYP S320, NR REJ. PL73070  
DO WYCENY NR 0693/2023/01



fot. 1



fot. 2

RZECZOZNAWCA SAMOCHODOWY  
Min. Infrastruktury Nr RS 000533  
Certyfikat ECCRISTS Nr 904/18  
inż. Roman HALEC

RZECZOZNAWCA SAMOCHODOWY  
Min. Infrastruktury Nr RS 000533  
Certyfikat ECCRISTS Nr 904/18  
inż. Roman HALEC

RZECZOZNAWCA SAMOCHODOWY  
Min. Infrastruktury Nr RS 000533  
Certyfikat ECCRISTS Nr 904/18  
inż. Roman HALEC

RZECZOZNAWCA SAMOCHODOWY  
Min. Infrastruktury Nr RS 000533  
Certyfikat ECCRISTS Nr 904/18  
inż. Roman HALEC

RZECZOZNAWCA SAMOCHODOWY  
Min. Infrastruktury Nr RS 000533  
Certyfikat ECCRISTS Nr 904/18  
inż. Roman HALEC



RZECZOZNAWCA SAMOCHODOWY  
Min. Infrastruktury Nr RS 000533  
Certyfikat ECCRISTS Nr 904/18  
inż. Roman HALEC

fot. 3



RZECZOZNAWCA SAMOCHODOWY  
Min. Infrastruktury Nr RS 000533  
Certyfikat ECCRISTS Nr 904/18  
inż. Roman HALEC

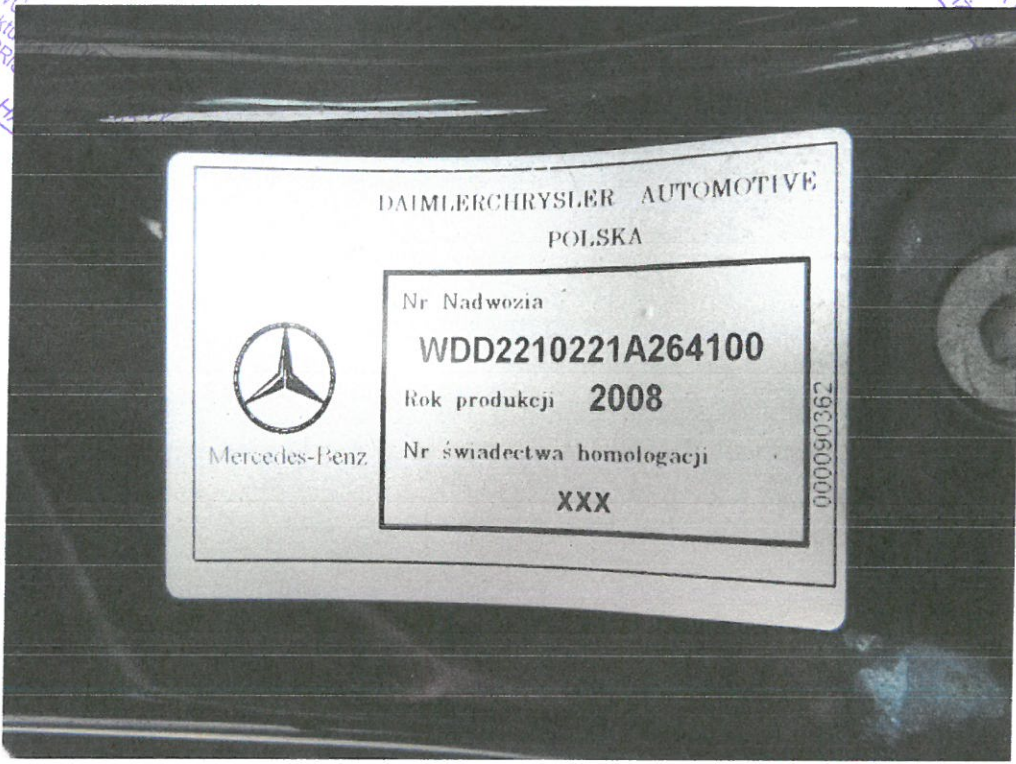
RZECZOZNAWCA SAMOCHODOWY  
Min. Infrastruktury Nr RS 000533  
Certyfikat ECCRISTS Nr 904/18  
inż. Roman HALEC

fot. 4



RZECZOZNAWCA  
Min. Infrastruktury  
Certyfikat ECCRIST  
inż. Roman HALEC

RZECZOZNAWCA SAMOCHODOWY  
Min. Infrastruktury Nr RS 000533  
Certyfikat ECCRIST Nr 904/18  
inż. Roman HALEC



fot. 5



fot. 6

RZECZOZNAWCA SAMOCHODOWY  
Min. Infrastruktury Nr RS 000533  
Certyfikat ECCRIST Nr 904/18  
inż. Roman HALEC

RZECZOZNAWCA SAMOCHODOWY  
Min. Infrastruktury Nr RS 000533  
Certyfikat ECCRIST Nr 904/18  
inż. Roman HALEC

RZECZOZNAWCA SAMOCHODOWY  
Min. Infrastruktury Nr RS 000533  
Certyfikat ECCRISTS Nr 904/18  
inż. Roman HALEC

RZECZOZNAWCA SAMOCHODOWY  
Min. Infrastruktury Nr RS 000533  
Certyfikat ECCRISTS Nr 904/18  
inż. Roman HALEC



fot. 7 ( porysowany błotnik przedni prawy i zderzak )



RZECZOZNAWCA SAMOCHODOWY  
Min. Infrastruktury Nr RS 000533  
Certyfikat ECCRISTS Nr 904/18  
inż. Roman HALEC

fot. 8 ( porysowany błotnik przedni lewy )

RZECZOZNAWCA SAMOCHODOWY  
Min. Infrastruktury Nr RS 000533  
Certyfikat ECCRISTS Nr 904/18  
inż. Roman HALEC

RZECZOZNAWCA SAMOCHODOWY  
Min. Infrastruktury Nr RS 000533  
Certyfikat ECCRISTS Nr 904/18  
inż. Roman HALEC

RZECZOZNAWCA SAMOCHODOWY  
Min. Infrastruktury Nr RS 000533  
Certyfikat ECCRISTS Nr 904/18  
inż. Roman HALEC



fot. 9 ( ubytek powłoki lakierowej na drzwiach przednich lewych )

RZECZOZNAWCA SAMOCHODOWY  
Min. Infrastruktury Nr RS 000533  
Certyfikat ECCRISTS Nr 904/18  
inż. Roman HALEC

RZECZOZNAWCA SAMOCHODOWY  
Min. Infrastruktury Nr RS 000533  
Certyfikat ECCRISTS Nr 904/18  
inż. Roman HALEC



fot. 10 ( pęcherze pod lakierem na drzwiach tylnych lewych )

RZECZOZNAWCA  
Min. Infrastruktury Nr RS 000533  
Certyfikat ECCRISTS Nr 904/18  
inż. Roman HALEC

RZECZOZNAWCA SAMOCHODOWY  
Min. Infrastruktury Nr RS 000533  
Certyfikat ECCRISTS Nr 904/18  
inż. Roman HALEC



fot. 11 ( pęcherze pod lakierem na drzwiach strony prawej )



fot. 12 ( porysowany błotnik tylny prawy )

RZECZOZNAWCA SAMOCHODOWY  
Min. Infrastruktury Nr RS 000533  
Certyfikat ECCRISTS Nr 904/18  
inż. Roman HALEC

RZECZOZNAWCA SAMOCHODOWY  
Min. Infrastruktury Nr RS 000533  
Certyfikat ECCRISTS Nr 904/18  
inż. Roman HALEC



fot. 13 ( porysowana maska silnika )



fot. 14 ( przetarty błotnik tylny lewy )



foto. 15 (porysowana pokrywa tylna)



foto. 16 (przetarty zderzak tylny)



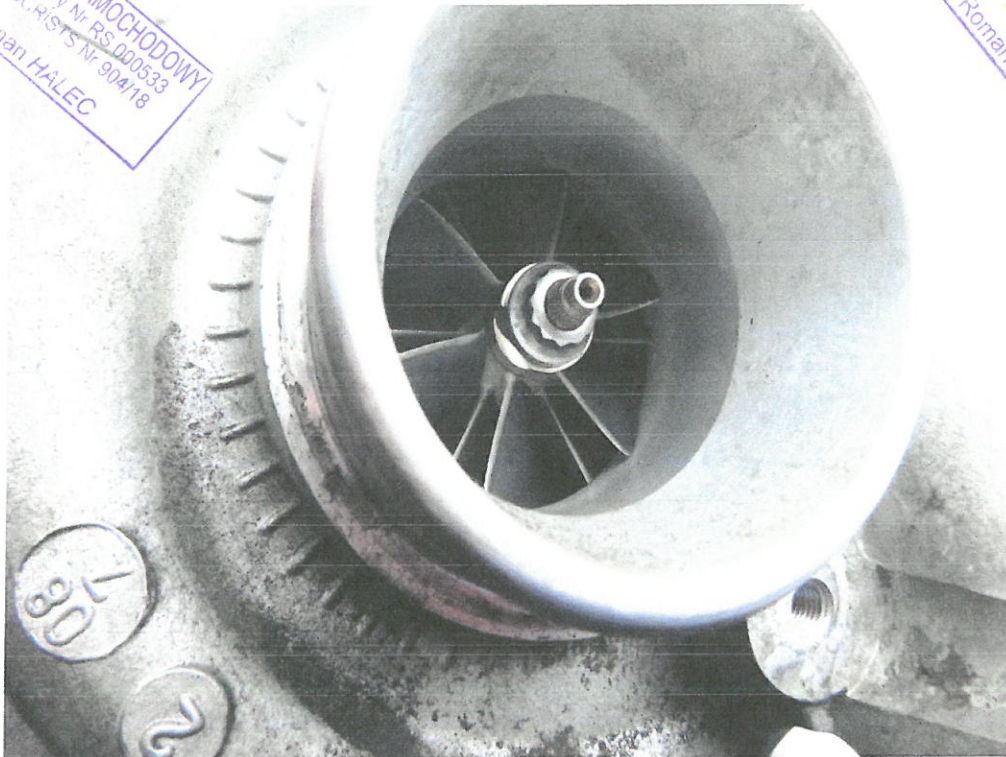
fot. 17 ( pęknięta szyba czołowa )



fot. 18 ( wymontowane kolanko i turbina silnika )

RZECZOZNAWCA SAMOCHODOWY  
Min. Infrastruktury Nr RS.000533  
Certyfikat ECCRISTS Nr 904/18  
inż. Roman HALEC

RZECZOZNAWCA SAMOCHODOWY  
Min. Infrastruktury Nr RS.000533  
Certyfikat ECCRISTS Nr 904/18  
inż. Roman HALEC



fot. 19 ( luzy na osadzeniu turbiny )



RZECZOZNAWCA SAMOCHODOWY  
Min. Infrastruktury Nr RS.000533  
Certyfikat ECCRISTS Nr 904/18  
inż. Roman HALEC

RZECZOZNAWCA SAMOCHODOWY  
Min. Infrastruktury Nr RS.000533  
Certyfikat ECCRISTS Nr 904/18  
inż. Roman HALEC

fot. 20 ( widok przedniej wewnętrznej części pojazdu )

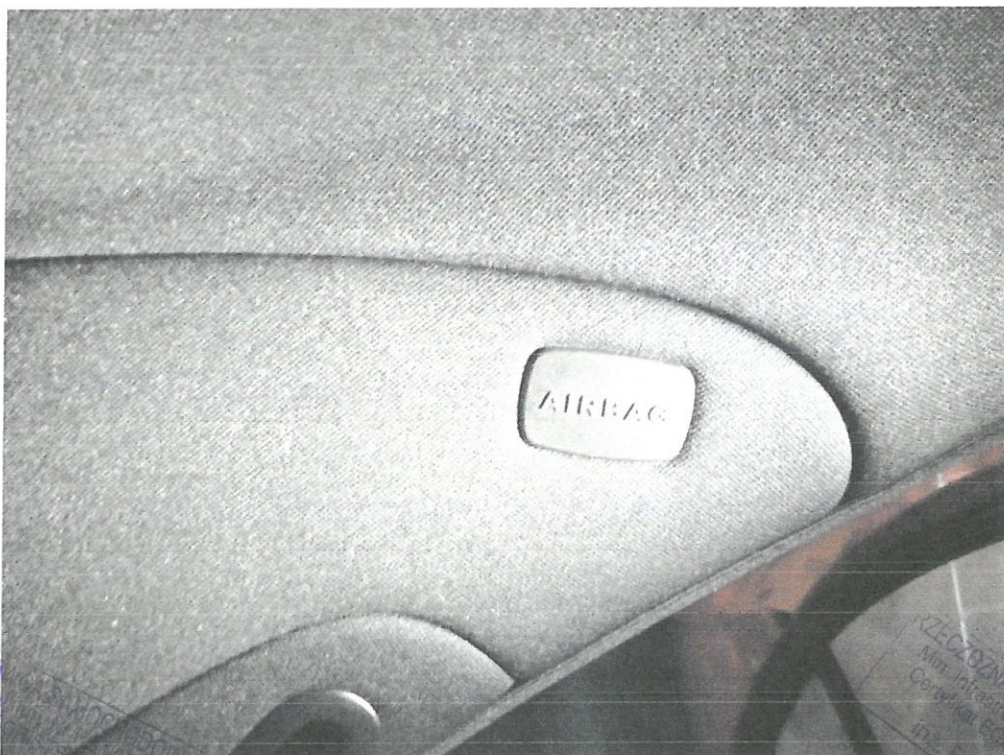


RZECZOZNAWCA SAMOCHODOWY  
Min. Infrastruktury Nr RS 000533  
Certyfikat ECCRIST Nr 904/18  
inż. Roman HALEC

RZECZOZNAWCA SAMOCHODOWY  
Min. Infrastruktury Nr RS 000533  
Certyfikat ECCRIST Nr 904/18  
inż. Roman HALEC



fot. 21 ( widok wewnętrznej tylnej części pojazdu )



RZECZOZNAWCA SAMOCHODOWY  
Min. Infrastruktury Nr RS 000533  
Certyfikat ECCRIST Nr 904/18  
inż. Roman HALEC

RZECZOZNAWCA SAMOCHODOWY  
Min. Infrastruktury Nr RS 000533  
Certyfikat ECCRIST Nr 904/18  
inż. Roman HALEC

fot. 22 ( wyposażenie w airbag boczny tylny )